

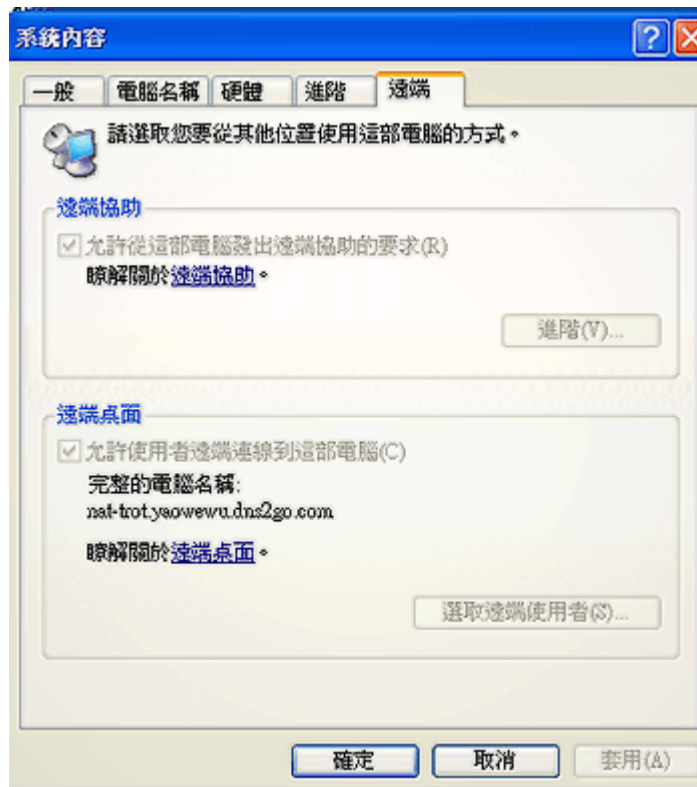
# Windows XP 的"遠端桌面"功能心得分享

作者:吳耀燁 日期:2001/12/2

## 設定伺服器端

### 作業環境:Windows XP

首先開啟 XP "我的電腦" -> 遠端 -> 遠端桌面

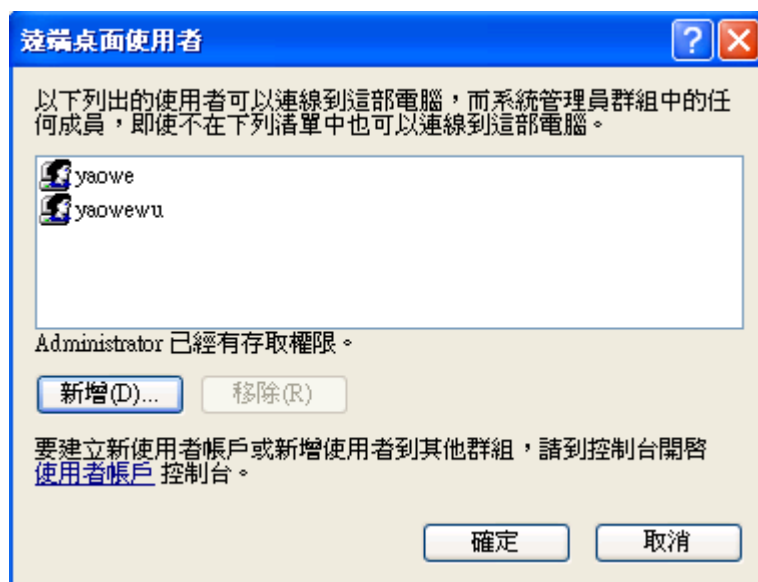


(1)按"瞭解關於遠端桌面.可得詳細資訊

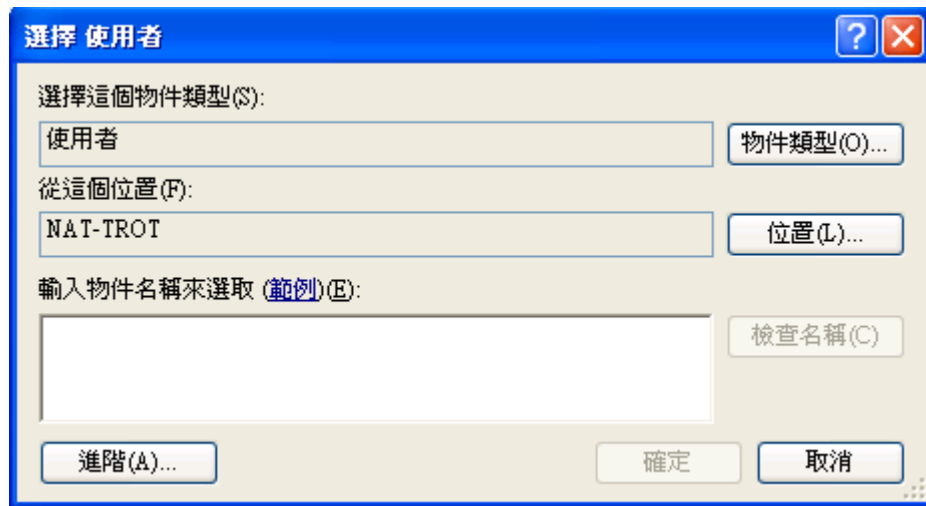


## (2) 按"選取遠端使用者"

設置那一個帳號可以擁有從遠端連線到這部電腦的權力

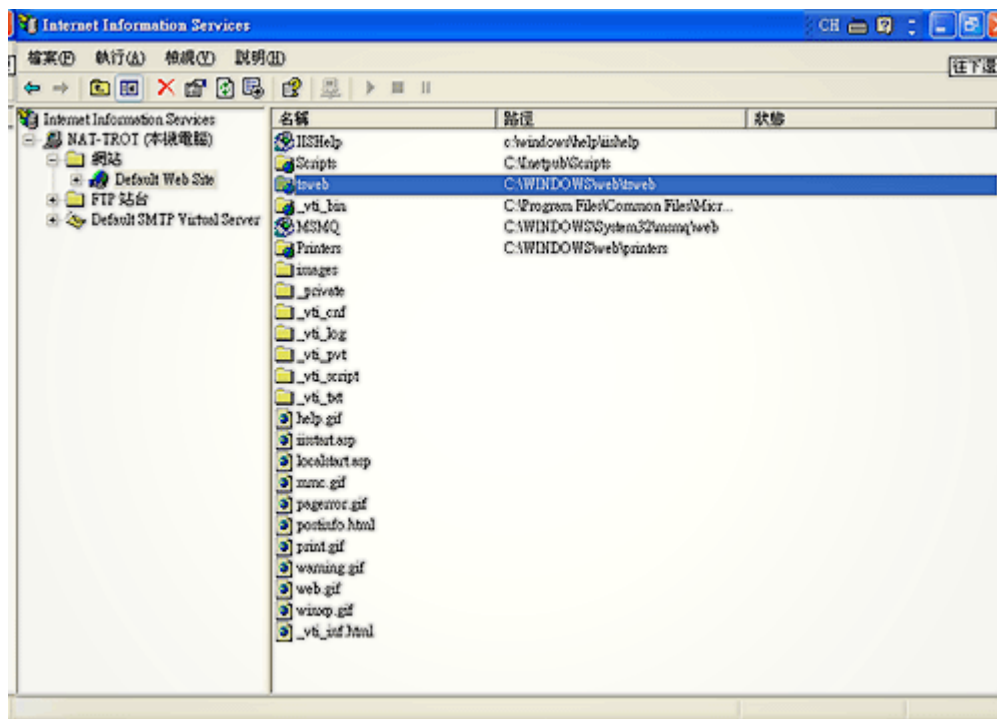


按"新增"



在 **TEXT BOX**,輸入: **USER\_NAME**,按確定

#下面設置"**[遠端桌面網站連線]**"



1. 開啟 **[Internet Services Manager]**。
2. 展開資料夾階層，直到您到達 **[本機電腦]\[網站]\[預設的網站]\tsweb** 資料夾。
3. 在 **tsweb** 資料夾按一下滑鼠右鍵，再按 **[內容]**。
4. 按一下 **[內容]** 對話方塊上的 **[目錄安全性]** 索引標籤。
5. 在 **[匿名存取及驗證控制]** 中，按一下 **[編輯...]**。

6. 選取 **【驗證方法】** 對話方塊上的 **【匿名存取】** 核取方塊，然後按 **【確定】** 兩次。
- 

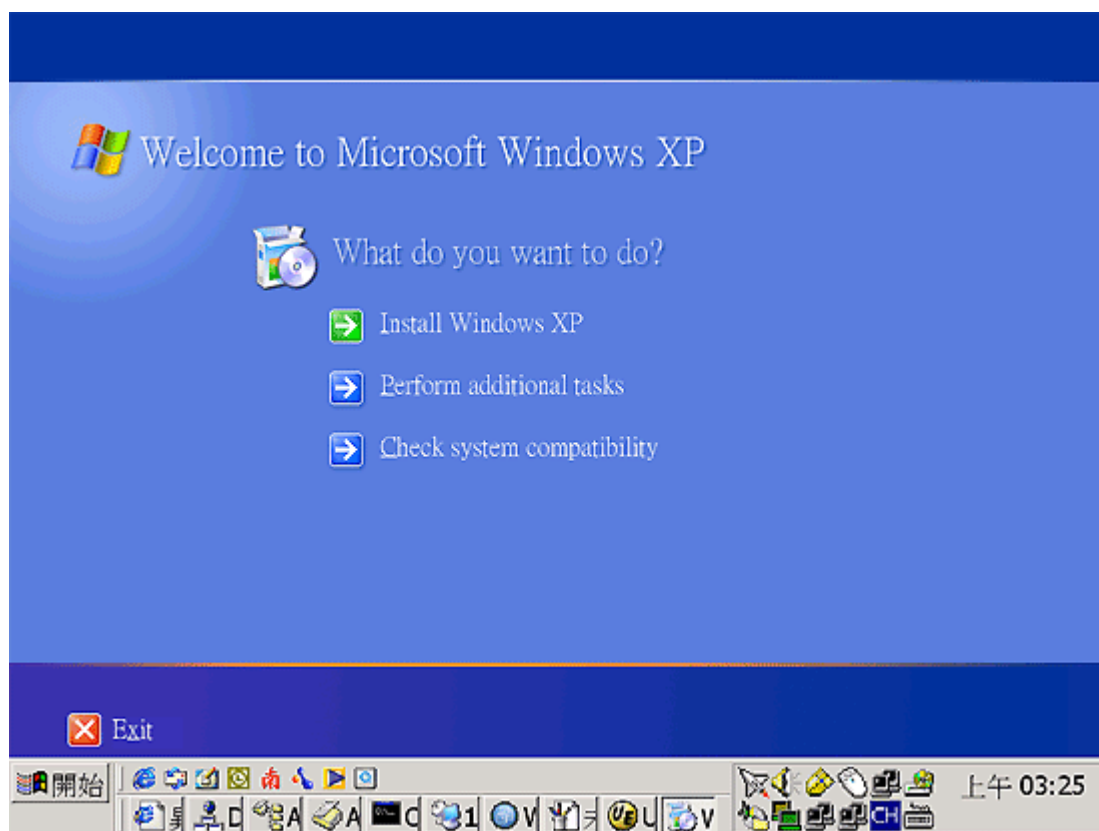
### 設定遠端連線(客戶端)

作業環境:**windows adv server**

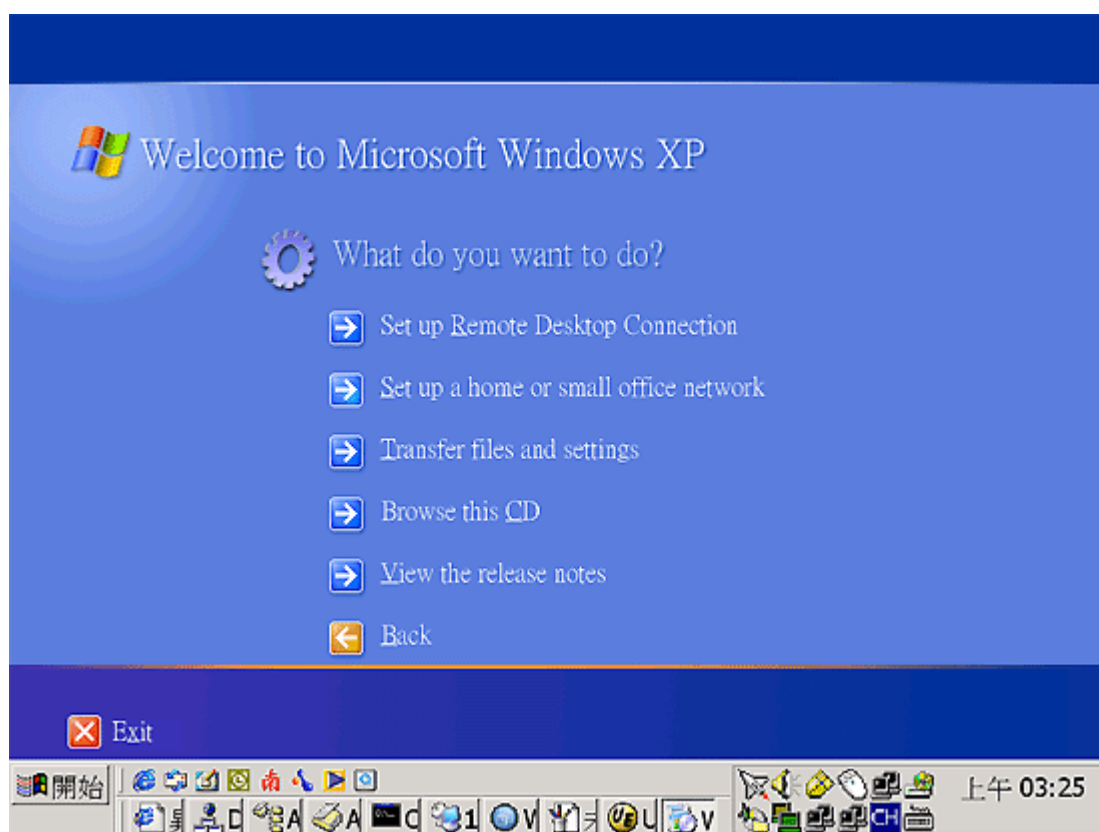
在這裡有兩種方式來控制或連接遠端桌面(電腦):

**(1) 利用"remote desktop connection"**

**(2) 利用 ie 瀏覽器來操作**

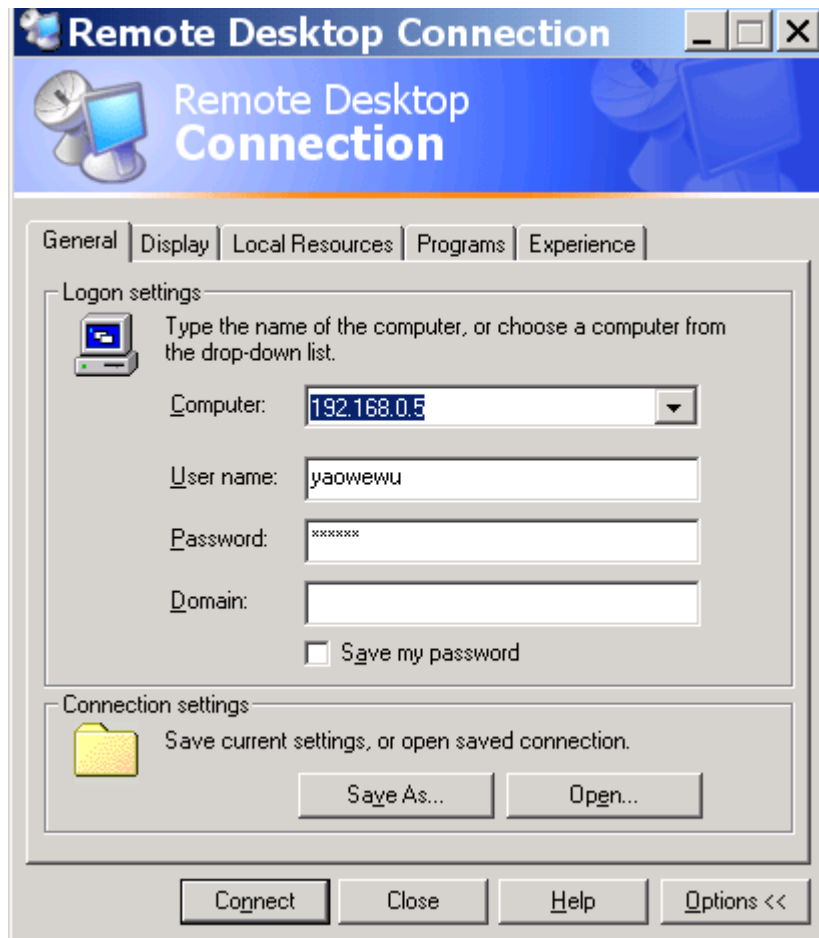


先放入 **XP** 光碟,等出現上述畫面,按 **perform additional task/執行其他工作**



按 **set up remote desktop connection**/安裝遠端桌面連線

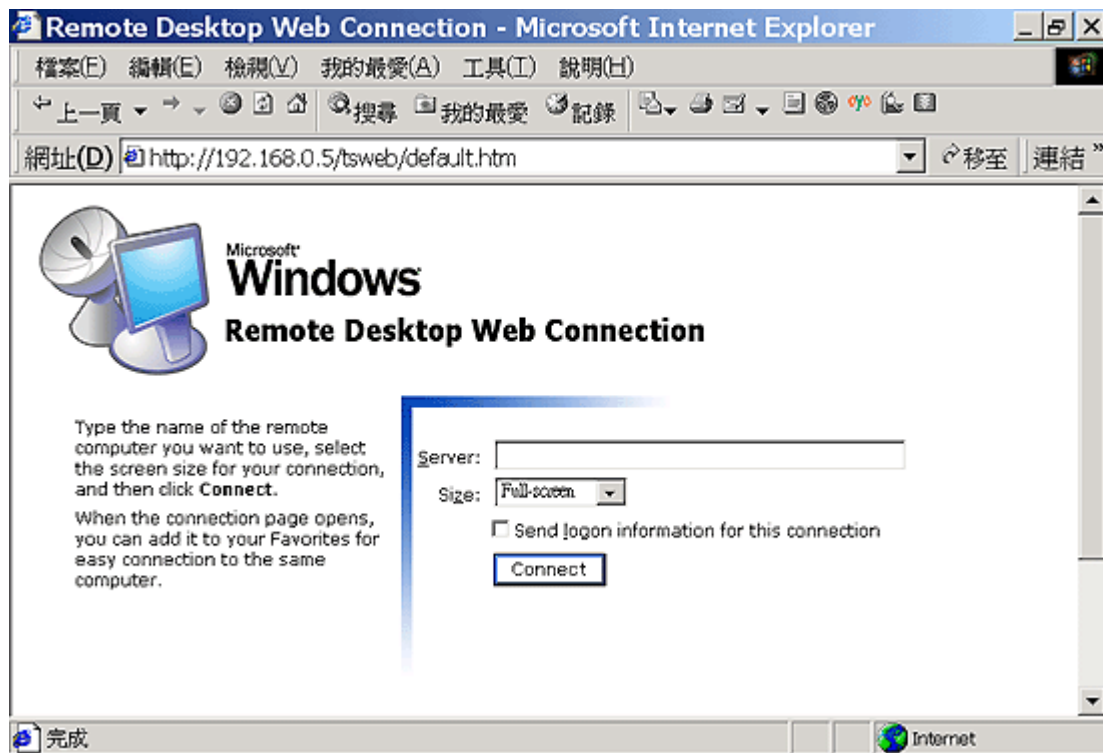
等安裝完畢



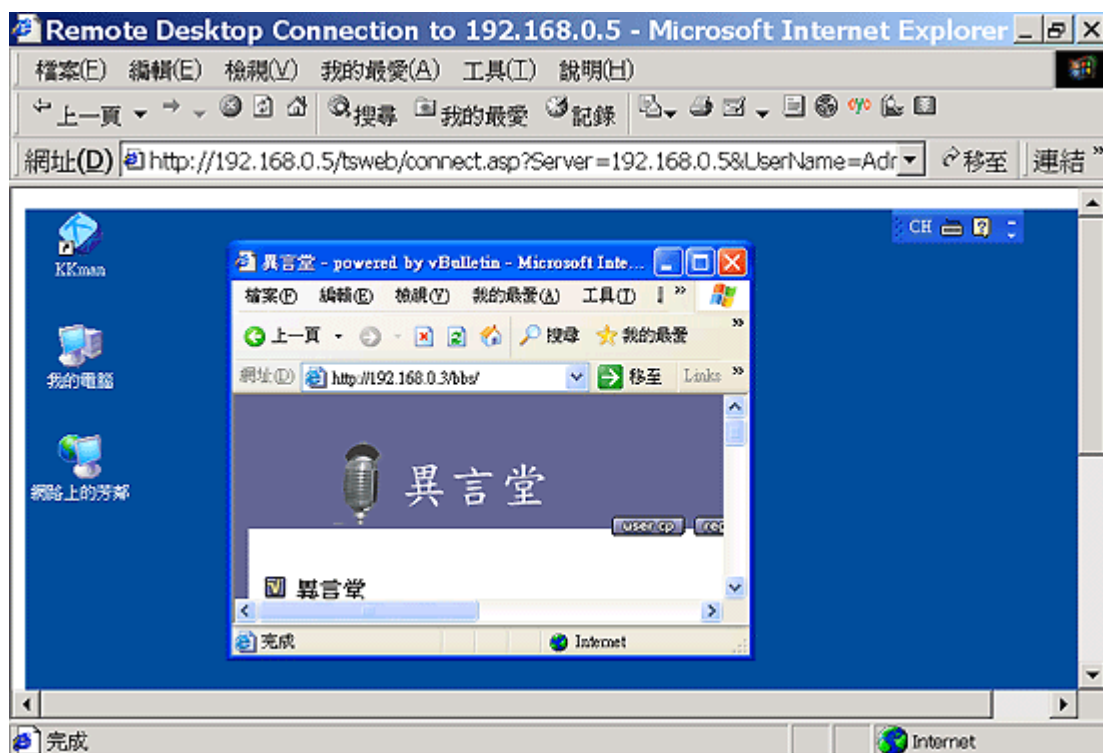
輸入 **windows xp** 的 **ip address**,可連線的帳戶名及密碼,即可連線.

第二種連線方式:

開啟 **ie**



輸入 **server ip address(XP 那台)**,按 **connect**



這是連線成功後,範例畫面(**ie** 裏有一個桌面,裡頭再開啟一個 **ie** ^\_\_^)